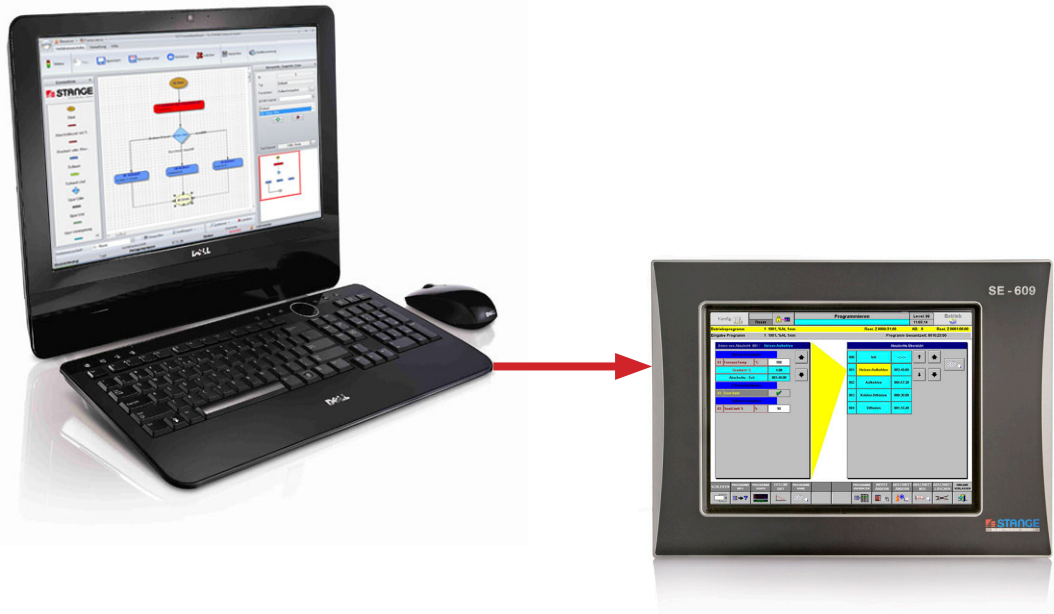


工艺步骤管理器

对于复杂的控制任务，可预先定义程序段序列



在复杂工艺的情况下如渗碳，必需输入许多设定值和控制通道。通常6xx设备会提供友好的带有所有设定值和控制通道的概况界面。如果所有设定值和控制通道可供选择，但是不是所有的参数都同时在每个段内相关，那么用户向导式的程序输入是最佳的选择，只有真正与段相关的参数才会让操作人员来输入。

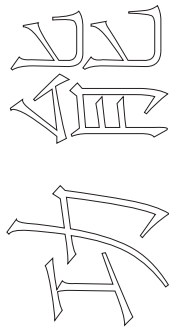
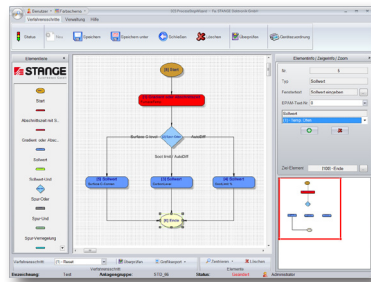
对于程序段输入序列，在自动化设备中有用于组态的图形编辑器和用户程序输入向导。

Windows 软件工艺步骤管理器

(PSW)是程序段输入顺序的组态和管理的工具，这里的输入顺序会分配到之后将准确执行的程序段，就像在PC中或在设备中定义PSW程序输入。一个简单而直观的软件操作可以使快速实现变得可能。已创建的组态可以通过FTP传输到SE-6xx控制器。

相应已在程序段顺序(PSW)中组态的程序段会按顺序显示在设备上并且可以输入或者更改。

只有相关参数显示给操作者，因此可以使操作更明确并且可以避免错误的输入。



- 带有清晰排版结构的图形编辑器
- 可创建任意数字的程序顺序计划
- 根据基础组态合理检查顺序计划（如：互锁等。）
- 顺序计划以PNG格式输出，如：用于文档
- 分配到设备的顺序计划可以更改
- 通过FTP传输导入PSW组态到SE-6xx设备
- 可以在设备中删除PSW组态
- 以输入的逻辑顺序的形式依次提供给操作者段的参数
- 最小化错误输入
- 在线语言切换
- 和STANGE SE-6xx控制器一起使用
- 操作系统可以是Windows Xp和Windows 7

