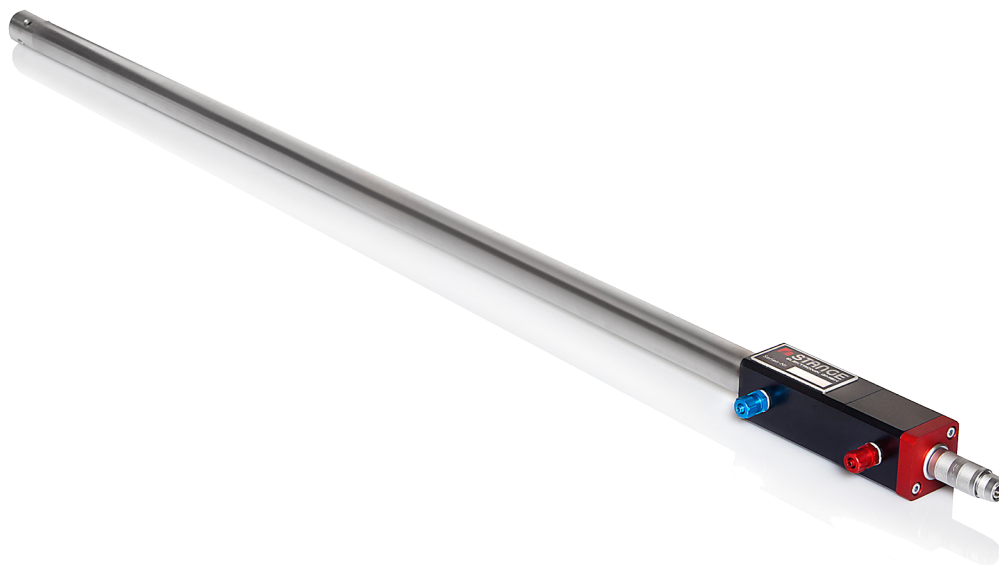


Sonda dell'ossigeno

Sonda per la misurazione della concentrazione dell'ossigeno ed il calcolo del livello di carbonio



Sonda per la misurazione della concentrazione dell'ossigeno ed il calcolo del livello di carbonio nelle atmosfere presenti nei forni

La sonda può essere utilizzata sia nell'indurimento per cementazione in gas, nel trattamento termico in gas inerti, nella carbonitrurazione e per misurare le proprietà dei gas endotermici.

La sonda è stata progettata per il montaggio diretto nell'atmosfera gassosa e viene installata con le viti (filettatura esterna 1").

Sono disponibili lunghezze tra i 650 ed i 1000 mm e diametri di 22 e 26,9 mm.

Caratteristiche:

- Elevata precisione nella misurazione
- Breve tempo di reazione
- Durata elevata

Dati tecnici

- Uscita: 0 – 1200 mV
 - Misurare: millivoltmetri con una resistenza all'ingresso di > 8 M Ω
 - Profondità di immersione: almeno 50 mm nella camera del forno
 - Precisione: ± 0.05 % del campo di livello C
 - Peso: 2 - 3 kg, a seconda della lunghezza
 - Tempo di reazione: < 1 secondo
 - Aria di riferimento: Aria ambiente < 60°C, portata ca. 20 l/ h
 - Tubo di protezione: acciaio refrattario (1.4841), per proteggere il sensore dal calore e dalle sollecitazioni meccaniche
 - Temperatura di esercizio: 760 °C - 1100 °C
 - Termocoppia: tipo S o senza
- Accessori:
- Adattatore connessione per il collegamento di altre marche (in opzione)
 - Documentazione



La preghiamo di verificare, se le condizioni d'utilizzo concordano con i dati citati precedentemente. Se dovessero essere presenti degli scostamenti, la preghiamo di consultarci, in modo che si possano verificare le condizioni ed eventualmente adattare.

Sono disponibili le seguenti versioni:

No. art.	Versione
SE-CP-226500	Lunghezza: 650 mm; Diametro: 22 mm, senza termocoppia
SE-CP-226501	Lunghezza: 650 mm; Diametro: 22 mm, termocoppia integrata tipo S
SE-CP-227500	Lunghezza: 750 mm; Diametro: 22 mm, senza termocoppia
SE-CP-227501	Lunghezza: 750 mm; Diametro: 22 mm, termocoppia integrata tipo S
SE-CP-228500	Lunghezza: 850 mm; Diametro: 22 mm, senza termocoppia
SE-CP-228501	Lunghezza: 850 mm; Diametro: 22 mm, termocoppia integrata tipo S
SE-CP-2210000	Lunghezza: 1000 mm; Diametro: 22 mm, senza termocoppia
SE-CP-2210001	Lunghezza: 1000 mm; Diametro: 22 mm, termocoppia integrata tipo S
SE-CP-266500	Lunghezza: 650 mm; Diametro: 26,9 mm, senza termocoppia
SE-CP-266501	Lunghezza: 650 mm; Diametro: 26,9 mm, termocoppia integrata tipo S
SE-CP-267500	Lunghezza: 750 mm; Diametro: 26,9 mm, senza termocoppia
SE-CP-267501	Lunghezza: 750 mm; Diametro: 26,9 mm, termocoppia integrata tipo S
SE-CP-268500	Lunghezza: 850 mm; Diametro: 26,9 mm, senza termocoppia
SE-CP-268501	Lunghezza: 850 mm; Diametro: 26,9 mm, termocoppia integrata tipo S
SE-CP-2610000	Lunghezza: 1000 mm; Diametro: 26,9 mm, senza termocoppia
SE-CP-2610001	Lunghezza: 1000 mm; Diametro: 26,9 mm, termocoppia integrata tipo S

Il collegamento elettrico avviene tramite la spina LEMO quadripolare. L'adattatore dell'attacco di altri fabbricati a richiesta.