

ECS Process Step Wizard (PSW)

Vordefinierte Programmabschnitt-Abläufe für komplexe Steuerungsaufgaben



Softwaretool zur Erstellung benutzergeführter Programmabschnitte

Bei komplexen Prozessen wie z. B. dem Aufkohlen sind eine Vielzahl von Sollwerten und Steuerspuren einzugeben. Die standardmäßige Übersicht der 6er-Geräte gibt einen guten Überblick aller konfigurierten Sollwerte und Steuerspuren. Wenn aber einerseits viele Sollwerte und Steuerspuren zur Auswahl anstehen und gleichzeitig nicht in jedem Abschnitt alle Werte relevant sind ist eine benutzergeführte Programmeingabe optimal. Nur die für den Abschnitt relevanten Werte werden dem Bediener zur Eingabe eingeblendet.

Für die Umsetzung der Programmabschnitt-Eingabeabläufe ist ein grafischer Editor für die Konfiguration und im Automatisierungsgerät die benutzergeführte Programmeingabe nötig.

Der Process Step Wizard (PSW) ist das Windows-Softwaretool zur Konfiguration und Verwaltung von Programmabschnitt-Eingabeabläufen. Hier werden den Programmabschnitten Eingabeabläufe zugewiesen, die dann bei der PSW Programmeingabe am PC oder im Gerät genauso ablaufen. Eine einfache und intuitive Bedienung der Software ermöglicht eine schnelle Umsetzung.

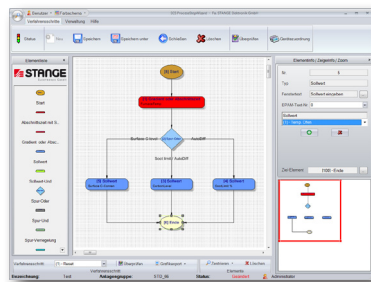
Die erstellte Konfiguration wird via FTP-Transfer in die SE-6xx Steuerung geladen.

Die in der Programmabschnittfolge (PSW) konfigurierten Programmabschnitte für den betreffenden Abschnitt werden so nacheinander im Gerät angezeigt und können eingegeben bzw. verändert werden.

Dem Bediener werden nur die relevanten Werte angezeigt und somit die Übersichtlichkeit vergrößert und die Vermeidung von Fehleingaben verringert.

Anwendungsgebiete:

- Aufkohlungsöfen
- Nitrieröfen
- Vakuumhärteöfen
- Plasmanitrieröfen
- Mehrzweckkammeröfen
- Schmiedeöfen
- Herdwagenöfen



Funktionen

- Grafischer Editor mit intuitiver Bedienstruktur
- Beliebig viele Programmablaufpläne erstellbar
- Plausibilitätsprüfung des Ablaufplans entsprechend der zugrunde liegenden Konfiguration (z.B. Verriegelungen etc.)
- Export der Ablaufplan-Diagramme im PNG-Format z. B. für die Dokumentation
- Die Gerätezuordnung der Ablaufpläne zum einem Gerät kann geändert werden
- Laden der PSW-Konfiguration via FTP-Transfer ins SE-6xx Gerät
- Löschen der PSW-Konfiguration im Gerät möglich
- Die Werte eines Abschnitts werden dem Bediener hintereinander in logischer Abfolge zur Eingabe angeboten
- Minimierung von Fehleingaben
- Online-Sprachumschaltung
- Für den Einsatz mit STANGE SE-6xx Steuerungen
- Betriebssystem Windows XP und Windows 7

