

... ed il PLC è già integrato!

Programmatore Multiregolatore SE-504



STANGE
ELEKTRONIK GMBH

we get it controlled



SE 504

Dimensioni custodia 288 x 144, profondità 100 mm
Pannello frontale con tastiera a membrana; IP 65
Lettore/Registratore Memory Card (dati di configurazione / programma)
Interfaccia RS422
Interfaccia CAN-Master per collegamento periferia

Optional:

Interfaccia Profibus DP Slave
Interfaccia CAN-Slave (scambio dati fra strumenti SE-50x)
PLC S5-compatibile (PC-104-Board)
Processore matematico (per calcoli complessi)

Periferia Remota

- ▶ Attacco CAN, separato galvanicamente, protocollo CANopen
- ▶ Velocità di trasmissione fino a 1 Mbaud
- ▶ Distanza di trasmissione max. 2.500 m



- ▶ Stazioni base CAN
127 x 117 x 28 mm
- ▶ Semplice montaggio su guida normalizzata
- ▶ 4 slots liberi per moduli CAN I/O
- ▶ Possibilità di collegamento di max. 15 stazioni base CAN



Moduli CAN I/O

- ▶ Ingressi / uscite digitali
 - 8, 16 oppure 32 ingressi/uscite digitali; optokoppler 24 V / 500 mA
 - modulo relè con 8 relè, 230 V / 8 A
- ▶ Ingressi valori effettivi
 - 4 oppure 8 ingressi valori effettivi per segnali normalizzati, termoelementi e Pt100
- ▶ Uscite analogiche
 - 1, 2 oppure 4 uscite analogiche 0..10 V, 0..20 mA oppure 4..20 mA
- ▶ Moduli speciali

Funzioni

- ▶ Programmatore con 30 valori nominali e 64 uscite digitali programmabili
- ▶ 20 circuiti di regolazione con 8 set di parametri, tolleranze e 2 valori di soglia per ogni circuito
- ▶ 48 valori effettivi (segnali normalizzati, termoelementi, Pt100)
- ▶ 200 allarmi, priorità, ritardi e testi configurabili per i messaggi d'allarme
- ▶ 20 formule
- ▶ 40 tolleranze, 40 valori di soglia
- ▶ PLC e PLC S5 compatibile con 20.000 comandi (CPU-928B)
- ▶ Funzioni speciali: p. es. regolazione del potenziale di carbonio, numero di nitrurazione, umidità relativa.

Operatività

CONFIGURATION		Conf
Functions		
Actual values		
Set values		
PID loops		
Tolerances		
Limit values		
Alarm monitoring		
Formula parameter		
Formula		
SPC statement list		
Analog outputs		

CONFIGURATION		Copy
Actual values		
No	Value	
01	04	
02	1	
03	-0300 °C	
04	01	
Act.val. number		

CONFIGURATION		Ins.
PLC statements		
No.	Operation	State
0001	L FI 0015	/
0002	= FI 0538	/
0003	L I 0017	-
0004	= FI 0539	-
0005	L I 0019	/
0006	= FI 0540	/
0007	L FO 0266	/
0008	O FO 0276	/
0009	O FO 0280	/
		CONF

Configurazione

- ▶ Configurazione guidata a menu (non sono richieste nozioni di programmazione)
- ▶ Semplice commutazione via menu del linguaggio operativo
- ▶ 5 livelli operativi
- ▶ Testi e dimensioni liberamente configurabili
- ▶ Salvataggio della configurazione via PC oppure Memory Card
- ▶ Possibilità di collegamento diretto di un modem

PROGRAM		GRAPH
P.05 SG Prg. Ex. X05		
Sg. Heating		
01	Time: 00:02:	
Setp. 01 +0200		
Setp. 02 +0150		
Setp. 03 +050.0		
Setp. 04 +300.0		
Pump 1		
Valve 2		
Tr.04		

PROGRAM		Num.
Ex. Test 04		
P.-Time: 0000:10:00		

PROGRAM	
Program - steps	
Ex. Test 01	
Ex. Test 02	
Heating	
Cooling	

Programmazione

- ▶ Passi di processo liberamente programmabili
- ▶ 50 programmi, ciascuno con max. 50 segmenti
- ▶ Rappresentazione grafica delle curve dei valori nominali e delle tracce digitali
- ▶ Denominazione dei programmi in testo chiaro

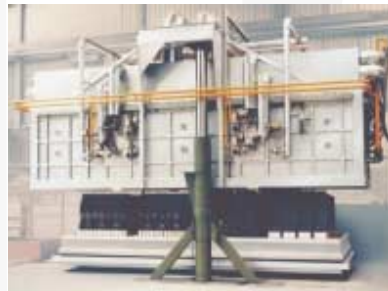
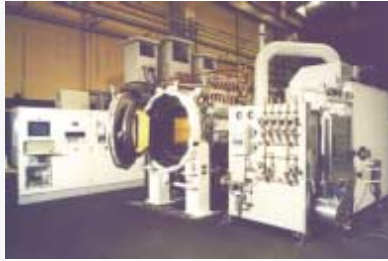
RUN		ALARM
Zo 01 Zone 1		
+1000		
-0245		
-1000		
[min.] 001		
Actv.	Setv.	Y
+0355	+0600	+00

RUN		ALARM
Alarm history 1-64		
H.No Alarm		
01	Valve 05 jam	
02	Pump 1 defect	
03	Pressure Valve	
04	Pressure Valve	
05	Pump 1 defect	
06	Valve 05 jam	
07		
006	Q 01.12.9	
P.3	10:38:0	

RUN		OFF
Ex. Unit 02		
Pump 01	OFF	LEVEL 1
Pump 02	LEVEL 1	LEVEL 2
Pump 03	MAX	MAX
Pump 04	OFF	MAX
Pos. Pump 02		

Operatività

- ▶ Rappresentazione grafica degli scostamenti di regolazione
- ▶ Messaggi d'allarme in testo chiaro con memoria storica
- ▶ 8 pannelli operativi (Visualizzazione, Operatività, Funzioni PLC)
- ▶ Salto nel programma



Campi applicativi

- ▶ **Industria metallurgica**
 Trattamento termico
 Nobilitazione superfici
 Tempra
- ▶ **Industria ceramica**
 Essiccatoi
 Forni di cottura, Forni di sinterizzazione
- ▶ **Industria vetraria**
 Vasche
 Feeder
 Autoclavi
- ▶ **Industria plastica**
 Estrusori
 Essiccatoi
- ▶ **Industria tessile**
 Essiccatoi
 Macchine da tintoria
- ▶ **Industria alimentare e farmaceutica**
 Autoclavi
 Impianti di dosaggio e miscelazione
 Impianti di sterilizzazione
- ▶ **Tecnica del freddo e di condizionamento**
 Simulazione ambientale
 Camere di condizionamento
- ▶ **Industria dei semiconduttori**
 Forni di crescita cristalli
 Forni di trattamento wafer

... e tanti altri

STANGE
ELEKTRONIK GMBH

we get it controlled

Gutenbergstr.3
D-51645 Gummersbach

Tel.: +49 (0)2261 9579-0
Fax.: +49 (0)2261 55212
E-Mail: info@stange-elektronik.de
Internet: www.stange-elektronik.de

STANGE
ELEKTRONIK GMBH

we get it controlled

Wandersleber Str. 1b
D-99192 Apfelstädt

Tel.: +49 (0)36 202 7509-0
Fax.: +49 (0)36 202 7509-91
E-Mail: infoth@stange-elektronik.de
Internet: www.stange-elektronik.de